

国内展開10年!! 国内初! 国内製!

ヒト脂肪由来幹細胞順化培養液配合コスメ “幹細胞コスメ”“エクソソームコスメ”はお任せください

20年以上の研究技術を生かして誕生した国内製造のヒト脂肪由来幹細胞順化培養液『Phicello(ファイセロ)』と、ヒト脂肪間質細胞エクソソーム『Phisome(ファイソム)』、ヒト毛根細胞順化培養液『Phicello Mou(ファイセロ モウ)』を原料に配合した国内初、国内製の各種オリジナルコスメを製品開発・製品化しています。

液体培地の培養評価技術を基に、細胞培養上清やエクソソームを国内で製造し、誕生したヒト脂肪由来幹細胞順化培養液は、東京大学や金沢医科大学との細胞培養研究などでフコク社が培ったコア技術を集結した国内初の国内製ヒト脂肪由来幹細胞順化培養液です。



ヒト脂肪由来幹細胞順化培養液

製品規格

- ・VEGF(血管内皮細胞増殖因子) 1,000pg/mL以上
- ・HGF(肝細胞増殖因子) 1,000pg/mL以上
- ・pH・生菌試験(細菌・真菌)

※順化培養液に含まれる主な成長因子(実測値:単位pg/mL)

VEGF(血管内皮細胞増殖因子) 3,500
HGF(肝細胞増殖因子) 6,220
EGF(上皮細胞増殖因子) 5,900
ヒアルロン酸 681,000

※その他、FGF(繊維芽細胞増殖因子)、PDGF(血小板由来成長因子)など細胞の活性因子を多数含む(測定:フコク)

■第三者機関による性能評価試験で、新たに下記の効果を確認済み!

- ・美容成分*分解阻害作用
(*コラーゲン、エラスチン、ヒアルロン酸)
- ・コラーゲン産生促進作用
- ・ヒアルロン酸産生促進作用
- ・ヒト表皮角化細胞増殖促進作用
- ・ヒト線維芽細胞増殖促進作用
- ・アクアポリン3(AQP3)発現量増加作用



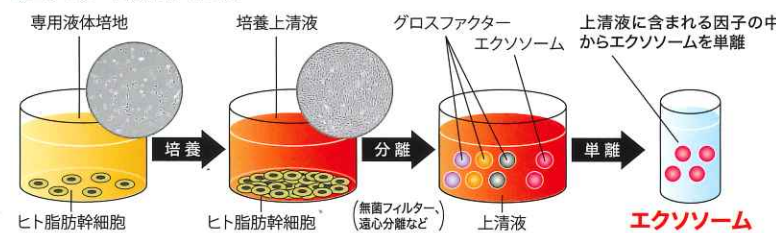
ヒト毛根細胞順化培養液

培養上清の製造に、“発毛の司令塔”といわれる毛乳頭細胞を使用しています。細胞培養において、毛乳頭細胞を含む毛根細胞には、細胞増殖が速く、成長因子が少ないという特徴があります(細胞増殖が速く、成長因子の多い既存のヒト脂肪由来幹細胞順化培養液『Phicello』と組み合わせればハイブリッド提案も可能です)。

ヒト毛根細胞順化培養液に含まれる主要因子(実測値)	濃度
VEGF (pg/mL)	471
HGF (ng/mL)	0.6
bFGF (pg/mL)	3327
EGF (pg/mL)	8368
TGF-β1 (ng/mL)	1.76
IGF-1 (ng/mL)	4827
ヒアルロン酸 (ng/mL)	518

培養上清の製造に使用する細胞は、アルカリフォスファターゼの活性を示すことを確認しています。
(左)アルカリフォスファターゼの細胞内染色 (右)アルカリフォスファターゼの細胞内活性の測定

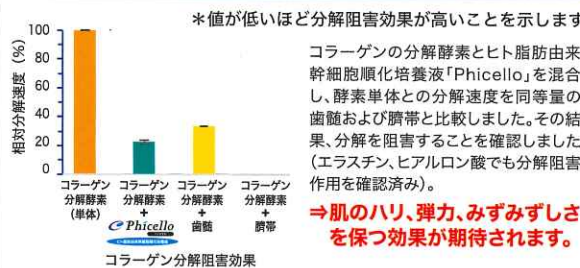
◆エクソソーム製造プロセス



ヒト脂肪間質細胞エクソソーム

エクソソームとは、細胞から分泌される約50-150nm程度の細胞外小胞で、細胞間の情報伝達に重要な役割を担っています。Phisomeは、ELISA法を用いたエクソソーム定量分析でエクソソームが500億個/mL含まれていることを確認済みです。

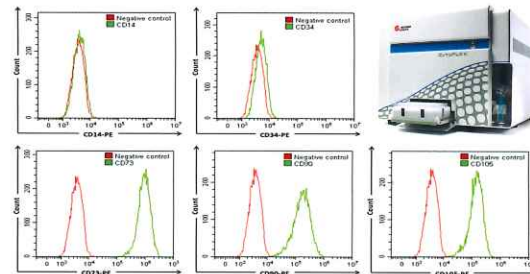
ファイセロ新発見(美容成分分解阻害作用)



ウイルス否定試験

培養するヒト脂肪由来幹細胞は、生物由来原料基準の項目を含む下記ウイルスが含まれていないことを確認しています。

- HIV1, 2(エイズ) ● CMV(サイトメガロウイルス)
- HBV(B型肝炎ウイルス) ● HCV(C型肝炎ウイルス)
- FTA-ABS(梅毒検査) ● EBウイルス(伝染性単核症)
- HTLV-1(ヒトT細胞白血病ウイルスI型)
- ParvoB19(ヒトパルボウイルスB19)



上図は、細胞表面に存在する5種の幹細胞マーカーを調べた結果であり3種の陽性マーカー(赤および緑の波形が離れている図)と2種の陰性マーカー(赤および緑の波形が重なる図)が幹細胞としての特徴を示しています。

安定

製造プロセス: 専用液体培地

培養環境

細胞培養室は、ISO6(クラス1000)で清浄度管理しています。
※ISO6(クラス1000)…クリーンルームの清浄度。単位容積あたりの0.5μmの粒子が1000個以下。

安全・安心

Phicello・Phisome・Phicello Mouは東証プライム上場企業の株フコクが製造しています

化粧品受託工場「エンチーム弓ヶ浜工場」で最終製品化



ヒト脂肪由来幹細胞順化培養液配合コスメ

受託製造承ります

(PB・OEM)

エンチーム株式会社 弓ヶ浜工場

敷地面積:約3400㎡ 建物面積:約1300㎡(2階建て)
主な設備:真空乳化装置(300kg、50kg対応)、移動式原料溶解槽(200kg対応)、超高速移動式懸垂型ホモミキサー、半自動充填機、クリーム充填機、打控機、キャッター、エア洗浄機、印字機、シュリンクトンネル

SCJ シリーズ

Bellefine

SCJ ベルフィーヌ
<美容液> NET 5mL

SCJ クリーム
30g

SCJ エッセンス
32mL

SCJ ローション
115mL

アシーズ SC M&L 頭皮ローション
(詰め替え用 NET 230mL) (NET 76mL)

過去の掲載情報は
こちら



開発済みジェンダーレスコスメ

“サラサラ”なのに“しっとり”



some 11

美容成分
高含有
(32.8%)



ナノティクル
nanoticle

ナノティクルローション
120mL

ナノティクル エッセンス
29mL

貴肌美

貴肌美 ローション
120mL

貴肌美 クリーム
100g

貴肌美 ラムステーク
(詰め替え用) 30g

*幹細胞コスメ以外にも多数開発実績があります!

業務用・OEMなどご要望がございましたら最寄りの弊社事業所までお気軽にお問い合わせください。

工場の詳細はこちら

エンチーム株式会社

大阪本社
06-6365-1790

東京営業所
03-5778-4332

山陰営業所
0859-33-5099

広島営業所
082-227-3722

九州営業所
0985-25-9962

化粧品製造・研究開発 エンチーム弓ヶ浜工場
〒684-0046 鳥取県境港市竹内団地125

