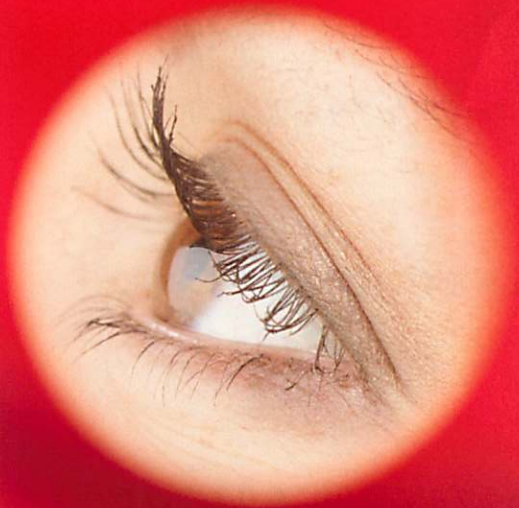


ヒト脂肪間質細胞順化培養液(保湿成分) 配合



eyelash fact

視線を感じるまつ毛…
本物でキメる



■保湿成分

ヒト脂肪間質細胞順化培養液
ヒト遺伝子組換えオリゴペプチド-1
ピオチノイルトリペプチド-1
アセチルテトラペプチド-3
エンドウ芽エキス
アカツメクサ花エキス
クラドシホン/バエカレドニアエ多糖体
水溶性コラーゲン

シェルマ
アイラッシュ ファクト
(まつ毛美容液)

NET 8mL 4,800円(税別)

CHELMA

※裏面の注意事項をよくお読みください。



ご使用前に必ずお読みください

清潔な
お肌

朝晩1日2回

塗りすぎ
注意

まつ毛 &
まゆ毛

ご使用方法

- 「アイラッシュ ファクト」をご使用の際は、必ず洗顔後のお肌にご使用ください。その後、エッセンスやクリーム等のお手入れをおこなってください。
- まぶたを少し持ち上げながら、根元から毛先まで1本1本まつ毛をコーティングするように丁寧に塗布します。(※つけすぎにご注意ください)
- 下まつ毛も生え際から毛先まで塗布します。
- 朝晩ご使用いただけます。
- 「アイラッシュ ファクト」が乾かないままマスカラを塗ってしまうと、化粧崩れの原因になりますのでご注意ください。
- まゆ毛にもご使用になれます。

安全性の注意事項

- 一度に多量のご使用によって効果が高まるわけではありません。トラブルの原因になりますのでおやめください。
- 目には絶対に入らないようにご注意ください。目に入ったときは、水またはぬるま湯で直ちに洗い流してください。
- 体質や体調、使用時期によっては、刺激またはアレルギーによる赤み、かゆみ、痛み、腫れ等が生じることがあります。異常が出た場合はご使用をおやめください。
- まぶたの赤み、ほてり、かゆみ、痛み、腫れ等が生じた場合や、目に痛みや違和感があった場合は、専門医にご相談ください。
- コンタクトレンズは外した状態でご使用ください。
- 極端に高温または低温の場所、直射日光のあたる場所には保管しないでください。
- 乳幼児の手の届かないところに保管してください。
- ご使用後は、しっかりとキャップを閉めて保管してください。
- ご使用結果には個人差があります。